

LA FEMME PRADA

MILANO

DAL 1913



**« Le nom est La Femme Prada,
mais qui est La Femme Prada ?
Elle est multiple. »**

Miuccia Prada

Juillet 2016 voit le lancement de La Femme Prada et de L'Homme Prada – la quintessence de la parfumerie Prada. Ces deux parfums vont éclairer et définir les univers féminins et masculins chics et élégants de la Maison, mettant en lumière la sensualité de leur échanges. L'association de La Femme et de L'Homme dans l'univers Prada exprime la notion de genre, contrastée, jouée sur le mode de la complémentarité, propre à la Maison, aussi bien que la nature fluide de l'identité.

« J'ai voulu présenter ensemble ces parfums, avec le même concept, le même photographe, pour qu'ils soient en réalité interchangeables, prévient Miuccia Prada. Les actrices et les acteurs interprètent chacun trois ou quatre rôles. C'est là que se joue le concept: il n'y a pas une seule icône incarnant un idéal féminin ou masculin. C'est même tout le contraire, ces gens évoquent la réalité, les différences, et ainsi de suite. »

**« La quête d'elle : dans la pensée d'elle.
Et de la tentative d'être soi même. »**
Christa Wolf, *Christa T.*

LA FEMME PRADA

La question de l'identité est au cœur de La Femme Prada. Qui est La Femme Prada ? Aux yeux de Miuccia Prada, il n'y a pas de réponse simple. Un peu par esprit de contradiction, elle exprime sa fascination pour la fluidité des identités et les différences à travers l'idée d'un parfum singulier, La Femme Prada.

Evitant le cliché d'une unique figure iconique représentant seule tout un univers de parfumerie, Prada se tourne vers une multiplicité d'identités pour célébrer les personnalités et les singularités des femmes qui porteront La Femme Prada. Dans le même mouvement, il y a la reconnaissance de la force de caractère et de l'assurance de toutes les femme Prada.

La Femme Prada est conçue pour emmener celle qui l'adopte en voyage. Un voyage sensoriel à travers des lieux, transportant de souvenir en souvenir, traversant les époques. Ses ingrédients d'une qualité exceptionnelle délivrent un discours sans équivoque. Ce parfum enivrant mêle la tradition à l'exotisme, pour faire une déclaration à l'impact définitif : La Femme Prada est arrivée.

LA CAMPAGNE

« Nous voulions explorer les différents aspects de la personnalité, mais toujours dans le cadre d'un portrait. Nous tenions à dire 'Vous êtes qui vous êtes et ce que vous voulez être.' »
Miuccia Prada.

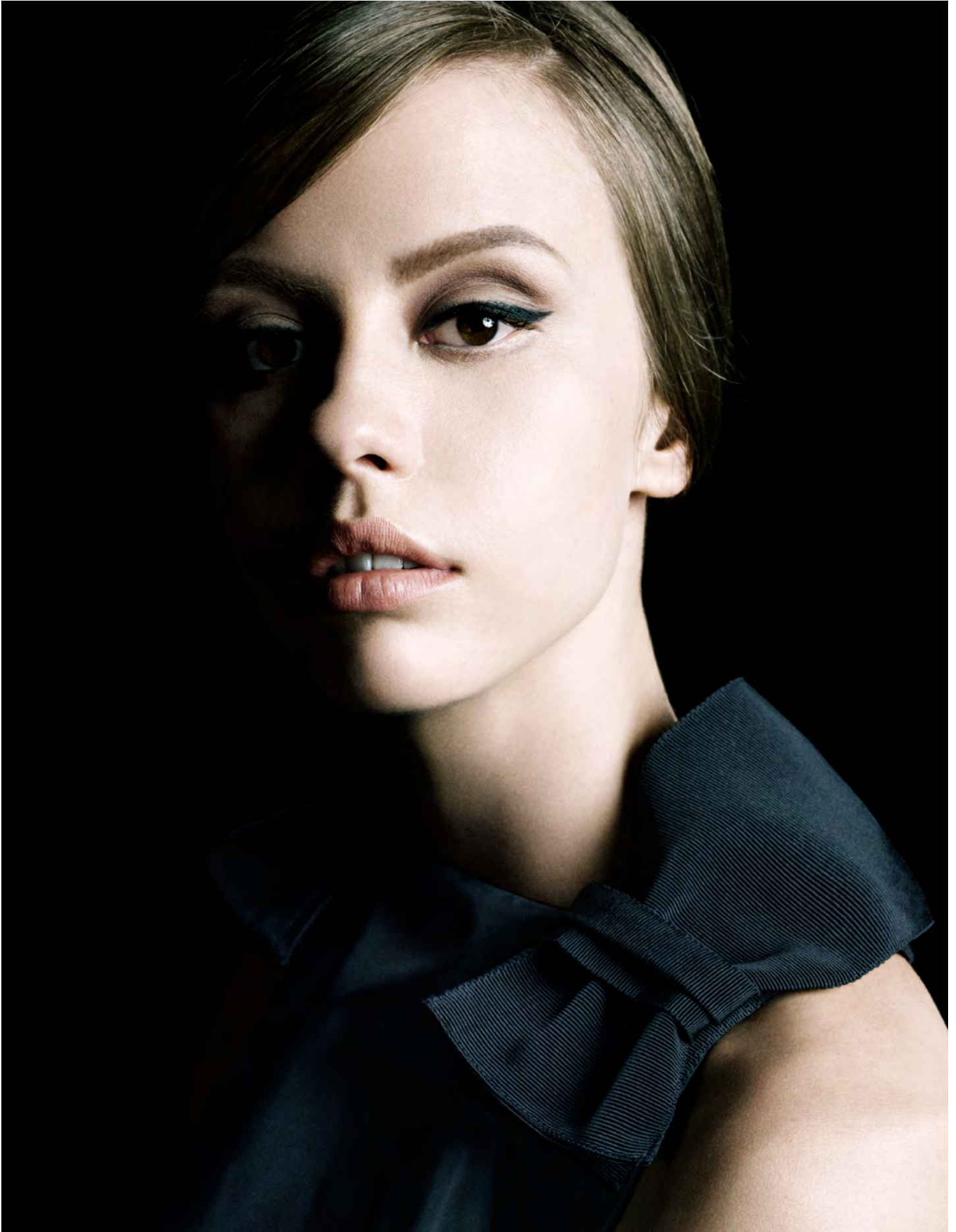
Les photographies et films de campagne pour La Femme Prada et L'Homme Prada expriment l'attrance de Miuccia Prada pour la singularité et la fluidité des identités. Une nouvelle génération d'acteurs et d'actrices talentueux a été appelée pour interpréter des rôles énigmatiques, créant une narration nouvelle dans le monde de la parfumerie. Dane DeHaan, Ansel Elgort, Mia Goth et Mia Wasikowska composent la première partie de ce récit en devenir, incarnant l'élégance sous toutes les formes qu'elle peut adopter chez Prada. Par la suite d'autres talents viendront se joindre à eux pour prolonger ce dialogue créatif, et habiter les mondes de La Femme Prada et L'Homme Prada.

Collaborateur de longue date, le photographe Steven Meisel apporte son regard puissant pour offrir une existence à ces personnages, à travers l'art du portrait. Son style intime, débarrassé de tout superflu, va au cœur du sujet. L'approche est presque picturale, la lumière fortement contrastée créant un clair-obscur qui emprunte les codes du portrait classique. Pour les films, son style se fait plus fluide, accompagnant un récit allusif et mystérieux, où l'attention se porte résolument sur le personnage. Les acteurs portent des silhouettes Prada classiques, à la fois intemporelles et contemporaines. C'est la signature de l'identité Prada, qui réussit à être individuelle et singulière tout en étant instantanément reconnaissable.

Mia Goth

Mia Goth est l'une des jeunes actrices les plus douées de sa génération. Elle a fait ses premiers pas au cinéma devant la caméra de Lars Van Trier, incarnant P dans *Nymphomaniac* aux côtés de Charlotte Gainsbourg, Stellan Skarsgard, Shia LaBeouf et Jamie Bell. Ces dernières années, elle a continué sa carrière sur la même lancée et avec la même qualité. On la retrouve dans la série drame originale de Sky Atlantic / HBO, *Tunnel*, dans le film *Everest* réalisé par Baltasar Kormákur, où elle tient le rôle de la fille de Josh Brolin et de Robin Wright, et dans le film *The Survivalist* de Stephen Fingleton, pour lequel elle a reçu une nomination des British Independent Film Awards. Elle tient également le rôle principal du film de Gore Verbinski, *A Cure for Wellness*, dont la sortie est prévue en mars 2017.







Mia Wasikowska

Née en 1989, l'actrice et réalisatrice australienne Mia Wasikowska est devenue mondialement célèbre en endossant le rôle titre du film de Tim Burton, *Alice au Pays des Merveilles* (2010). Les plus grands cinéastes de l'époque (David Cronenberg, Jim Jarmusch, Guillermo del Toro) lui confieront ensuite des rôles à sa mesure. Ses interprétations d'héroïnes iconiques de la littérature ont attiré la lumière sur ses talents, épanouis au contact de rôles délicats : *Jane Eyre* (2011) ou *Madame Bovary* (2014) ont démontré toute l'étendue de son répertoire, à l'image du récent retour à son personnage d'Alice, dans *Alice, de l'autre côté du miroir* (2016). En avril 2011, à seulement 21 ans, Mia Wasikowska a rejoint la liste des 100 personnes les plus influentes au monde, établie par le magazine Time. En 2014, elle a fait ses débuts de réalisatrice.







LE PARFUM

L'approche instinctive et humaine que Prada adopte pour créer ses parfums, combinant la plus haute exigence avec une imagination sans limites, se retrouve dans les cartes olfactives de La Femme Prada et L'Homme Prada. Conçu pour emmener celui qui l'adopte en voyage, à travers des lieux, les souvenirs, le temps, il fait apparaître un point de rencontre pour que se croisent les parfums masculin et féminin, et qu'ils consomment leur relation esthétique, à travers l'expérimentation et la tradition. Chimère olfactive, La Femme Prada est une invitation à l'émotion. S'écartant des chemins balisés de la parfumerie, son sillon de Frangipanier nous entraîne dans un monde capiteux.

Note solaire, florale, sensuelle à l'extrême, elle convoque un ciel humide, allant de pair avec cette fleur exotique. Entrelacée avec l'Ylang-Ylang, son épice est adoucie par la Cire d'Abeille, la Vanille et la Tubéreuse. En finition, un Vétiver distillé assoit et arrondit son expression.

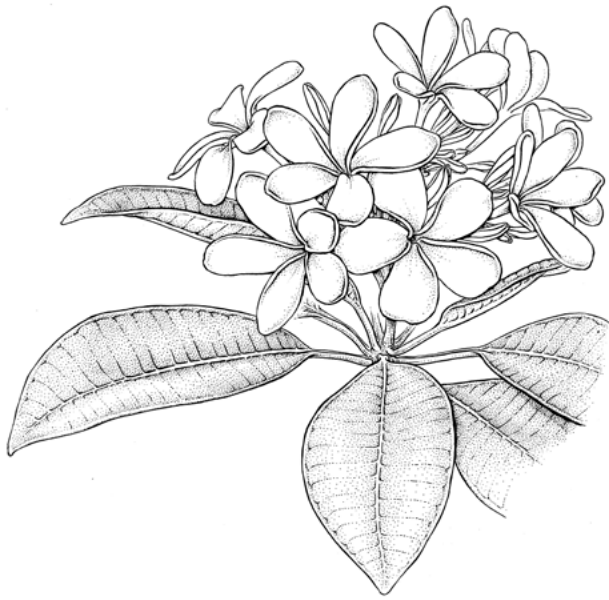


Fig.1 Frangipanier



Fig.3 Vanille



Fig.2 Ylang-Ylang



Fig.4 Tubéreuse

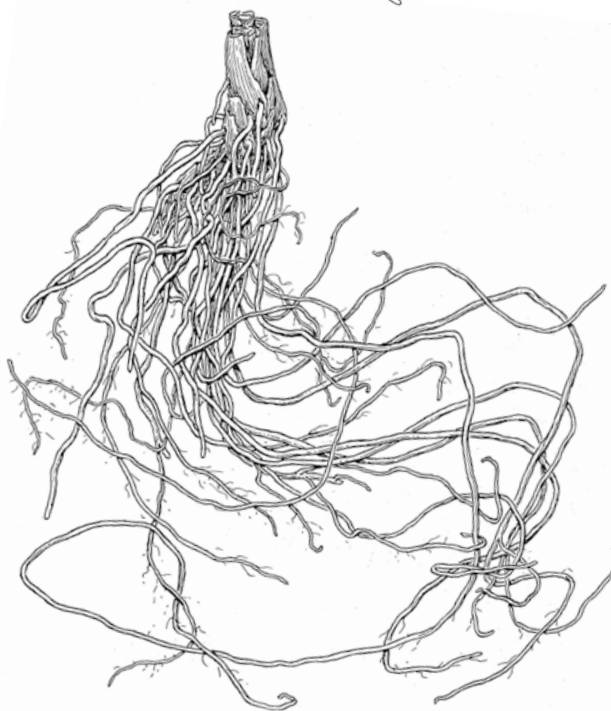


Fig.6 Vétiver

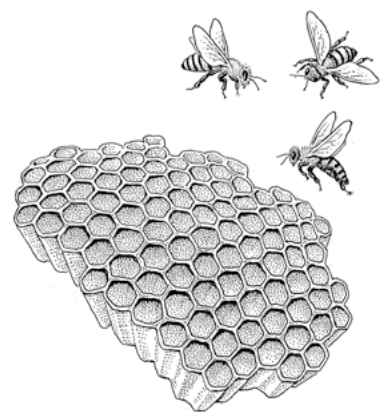


Fig.5 Cire d'abeille

LE FLACON

Deux parties d'un tout, les flacons de La Femme Prada et L'Homme Prada jouent sur la complémentarité plus qu'ils ne mettent en évidence les contrastes. Mêlant, avec imprévisibilité, la tradition, le symbolisme et l'artisanat le plus soigné, ces créations reflètent chaque parfum, entrelaçant les codes de la mode et de l'architecture.

La Femme Prada parle le langage classique et symbolique de la Maison. L'iconique Saffiano Prada enveloppe de blanc le dos arrondi du flacon et trouve un écho dans les motifs en losange d'un packaging simplement gaufré. Le logo Prada originel apparaît en lettres dorées, en relief sur le devant du flacon, et trouve ainsi son reflet, en creux, inscrit au dos. Les fondamentaux de la Maison, le blanc et l'or, appliqués au parfum féminin, capturent ses tonalités ardentes, un verre aux teintes ambrées soulignant l'exotisme. L'aspect presque architectural du flacon renvoie un net écho aux intérieurs Prada aux allures de boîtes à bijoux, un miroir interne réfléchissant la lumière et multipliant les visions. Ce flacon exprime la variété des identités de La Femme Prada et la nature de Prada même, aux multiples facettes.







#lafemmeprada
#lhommeprada
#pradaxprada
#pradafrances

Communiqué de presse et campagne
disponibles sur le lien suivant :

[http://downloads.puig.com/PRADA/
PR/LaFemmePradaandLHommePrada/
DIGITALPRESSROOM](http://downloads.puig.com/PRADA/PR/LaFemmePradaandLHommePrada/DIGITALPRESSROOM)

© Steven Meisel (p. 15, 17, 19, 21, 23 & 25)

© Bobbi Angell (p. 29)

© Robin Broadbent (p. 33, 35 & 37)

© Antonio Puig SA 2016

Toute représentation ou reproduction
intégrale, ou partielle, faite sans le consente-
ment de Antonio Puig SA, de ses ayants
droit ou ayants cause, est illicite.

PRADA